



Ville du Grand-Saconnex

# **Maison de la Famille Transformation et agrandissement de la Ferme du Pommier**

Septembre 2014





# Projet

Planche 01

2. Présentation du projet



PLAN GENERAL 1:50



### IMPLANTATION, HABITER LE JARDIN

Le projet implique la réinvention constructive de la ferme de la Ferme du Pommier, un bâtiment de caractère patrimonial à réhabiliter et à adapter au futur usage, pour y accueillir un espace d'habitat collectif et de services.

Le nouveau bâtiment s'inscrit dans le tissu existant, en respectant l'alignement et la hauteur, tout en créant un dialogue visuel avec le jardin et le quartier.

Cette nouvelle implantation permet de créer un lien entre le jardin et le quartier, tout en respectant l'alignement et la hauteur, tout en créant un dialogue visuel avec le jardin et le quartier.

Le nouveau bâtiment s'inscrit dans le tissu existant, en respectant l'alignement et la hauteur, tout en créant un dialogue visuel avec le jardin et le quartier.

Le nouveau bâtiment s'inscrit dans le tissu existant, en respectant l'alignement et la hauteur, tout en créant un dialogue visuel avec le jardin et le quartier.

### LA FERME, MAINTIENS LA SUBSTANCE PATRIMONIALE

Le programme a été organisé dans le respect des traces existantes, en réhabilitant les volumes de la ferme, tout en créant un dialogue visuel avec le jardin et le quartier.

Le nouveau bâtiment s'inscrit dans le tissu existant, en respectant l'alignement et la hauteur, tout en créant un dialogue visuel avec le jardin et le quartier.

Le nouveau bâtiment s'inscrit dans le tissu existant, en respectant l'alignement et la hauteur, tout en créant un dialogue visuel avec le jardin et le quartier.

Le nouveau bâtiment s'inscrit dans le tissu existant, en respectant l'alignement et la hauteur, tout en créant un dialogue visuel avec le jardin et le quartier.

Le nouveau bâtiment s'inscrit dans le tissu existant, en respectant l'alignement et la hauteur, tout en créant un dialogue visuel avec le jardin et le quartier.

### LE THÉÂTRE, UN NOUVEAU CARACTÈRE AU JARDIN

Un volume indépendant et abrité est positionné parallèlement à la ferme, créant un dialogue visuel avec le jardin et le quartier.

Le nouveau bâtiment s'inscrit dans le tissu existant, en respectant l'alignement et la hauteur, tout en créant un dialogue visuel avec le jardin et le quartier.

Le nouveau bâtiment s'inscrit dans le tissu existant, en respectant l'alignement et la hauteur, tout en créant un dialogue visuel avec le jardin et le quartier.

Le nouveau bâtiment s'inscrit dans le tissu existant, en respectant l'alignement et la hauteur, tout en créant un dialogue visuel avec le jardin et le quartier.

Le nouveau bâtiment s'inscrit dans le tissu existant, en respectant l'alignement et la hauteur, tout en créant un dialogue visuel avec le jardin et le quartier.

### ENVIEUX, ÉCONOMIE ET RÉGÉNÉRATION

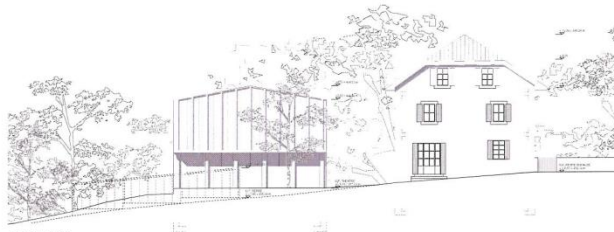
Le projet vise à encourager le développement durable et la création de liens sociaux entre les habitants, tout en respectant l'alignement et la hauteur, tout en créant un dialogue visuel avec le jardin et le quartier.

Le nouveau bâtiment s'inscrit dans le tissu existant, en respectant l'alignement et la hauteur, tout en créant un dialogue visuel avec le jardin et le quartier.

Le nouveau bâtiment s'inscrit dans le tissu existant, en respectant l'alignement et la hauteur, tout en créant un dialogue visuel avec le jardin et le quartier.

Le nouveau bâtiment s'inscrit dans le tissu existant, en respectant l'alignement et la hauteur, tout en créant un dialogue visuel avec le jardin et le quartier.

Le nouveau bâtiment s'inscrit dans le tissu existant, en respectant l'alignement et la hauteur, tout en créant un dialogue visuel avec le jardin et le quartier.



ELEVATION SUD-OUEST



ELEVATION OUEST



ELEVATION NORD-OUEST

CIDRE

Mandataires : Nazario Branca et Andrea Calanchini Architectes  
Rue de Montbrillant 28, 1201 Genève

Maitre de l'ouvrage : Ville du Grand-Saconnex, Route du Colovrex 18, 1218 Le Grand-Saconnex

Objet : La Maison de la famille: transformation et agrandissement de la Ferme du Pommier

Phase : Présentation du crédit d'étude  
Présentation du 08 / 09 / 2014



# Projet



CIDRE

Mandataires :  
**Nazario Branca et Andrea Calanchini Architectes**  
Rue de Montbrillant 28, 1201 Genève

Maître de l'ouvrage :  
**Ville du Grand-Saconnex, Route du Colovrex 18,**  
1218 Le Grand-Saconnex

Objet :  
**La Maison de la famille: transformation et**  
agrandissement de la Ferme du Pommier

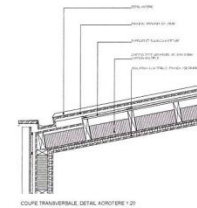
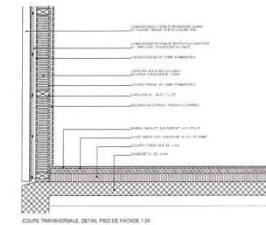
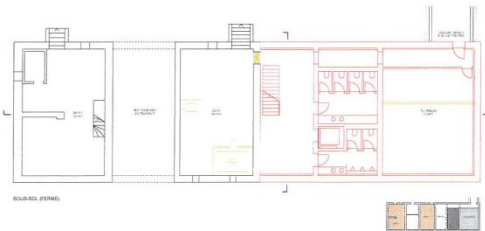
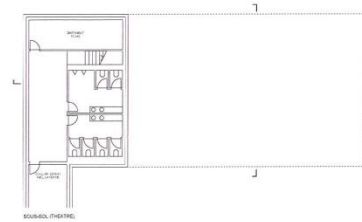
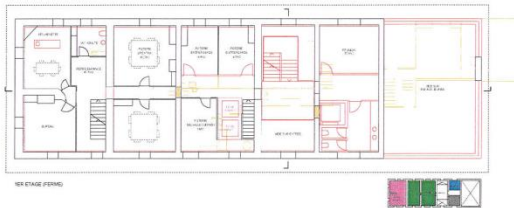
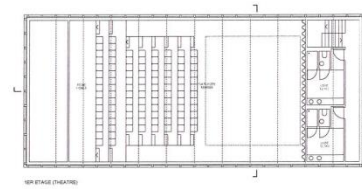
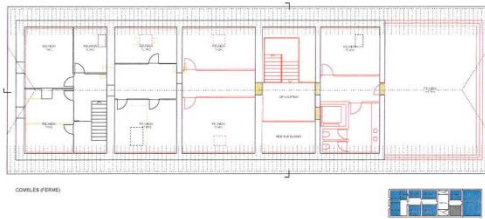
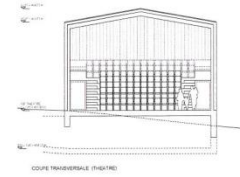
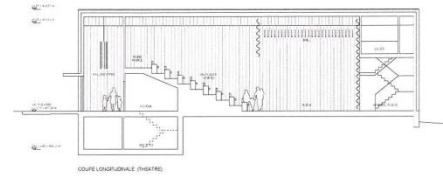
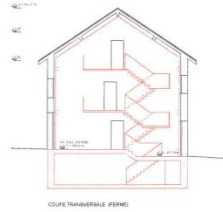
Phase :  
**Présentation du crédit d'étude**  
Présentation du 08 / 09 / 2014



# Projet

Planche 03

2. Présentation du projet



Mandataires :  
**Nazario Branca et Andrea Calanchini Architectes**  
 Rue de Montbrillant 28, 1201 Genève

Maître de l'ouvrage :  
 Ville du Grand-Saconnex, Route du Colovrex 18,  
 1218 Le Grand-Saconnex

Objet :  
 La Maison de la famille: transformation et  
 agrandissement de la Ferme du Pommier

Phase :  
 Présentation du crédit d'étude  
 Présentation du 08 / 09 / 2014



# Devis estimatif

Tableau recapitulatif

4. Crédit d'étude

CFC			3 Etude de projet + 4 Appels d'offre	
<b>9</b>	<b>HONORAIRES (HT)</b>			<b>SFr.866'400</b> HT
91	ARCHITECTE	Montant donnant droit aux honoraires d'architecte: 6'100'000 SFr. HT.	SFr.657'600	
92	INGENIEUR CIVIL	Montant donnant droit aux honoraires d'ingénieur civil: 1'900'000 SFr. HT.	SFr.72'000	
93	INGENIEUR ELECTRICIEN	Montant donnant droit aux honoraires d'ingénieur électricien: 510'000 SFr. HT.	SFr.34'200	
94	ING. CHAUFFAGE ET VENTILATION	Montant donnant droit aux honoraires d'ingénieur chauffage ventilation: 480'000 SFr. HT.	SFr.32'300	
95	INGENIEUR SANITAIRE	Montant donnant droit aux honoraires d'ingénieur sanitaire: 290'000 SFr. HT.	SFr.22'500	
96.0	INGENIEUR GEOMETRE	Solde des travaux à effectuer en complément du relevé initial.	SFr.5'000	
96.4	INGENIEUR ACOUSTICIEN		SFr.11'300	
99	INGENIEUR SECURITE FEU		SFr.6'600	
99	INGENIEUR MATERIAUX DANGEREUX	Montant à vérifier sur place, en fonction des analyses à effectuer.	SFr.4'000	
99	ECOBIOLOGISTE		SFr.20'900	
<b>5</b>	<b>FRAIS SECONDAIRES (HT)</b>			<b>SFr.45'900</b> HT
50	PROCEDURE D' APPEL D'OFFRE	Procédure effectuée juillet-août 2014	SFr.10'900	
51	AUTORISATION, REPRODUCTIONS		SFr.20'000	
	SONDAGES	Montant estimatif, selon les indications de l'ingénieur civil.	SFr.15'000	
	<b>CREDIT D 'ETUDE (HT)</b>			<b>SFr.912'300</b> HT
	TVA	8%		SFr.72'984
	<b>CREDIT D'ETUDE (TTC)</b>			<b>SFr.985'284</b> TTC

Mandataires :  
Nazario Branca et Andrea Calanchini Architectes  
Rue de Montbrillant 28, 1201 Genève

Maître de l'ouvrage :  
Ville du Grand-Saconnex, Route du Colovrex 18,  
1218 Le Grand-Saconnex

Objet :  
La Maison de la famille: transformation et  
agrandissement de la Ferme du Pommier

Phase :  
Présentation du crédit d'étude  
Présentation du 08 / 09 / 2014